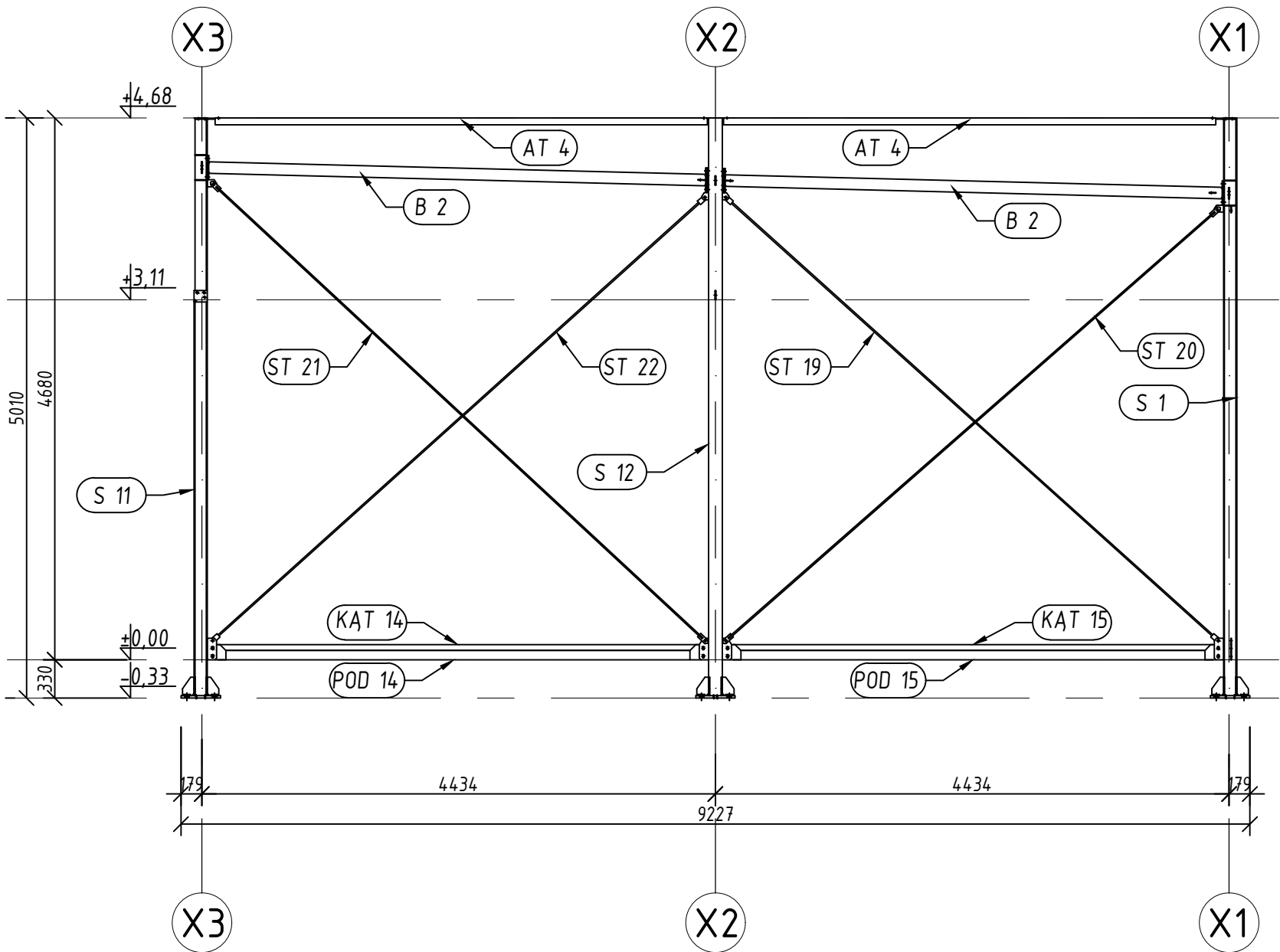
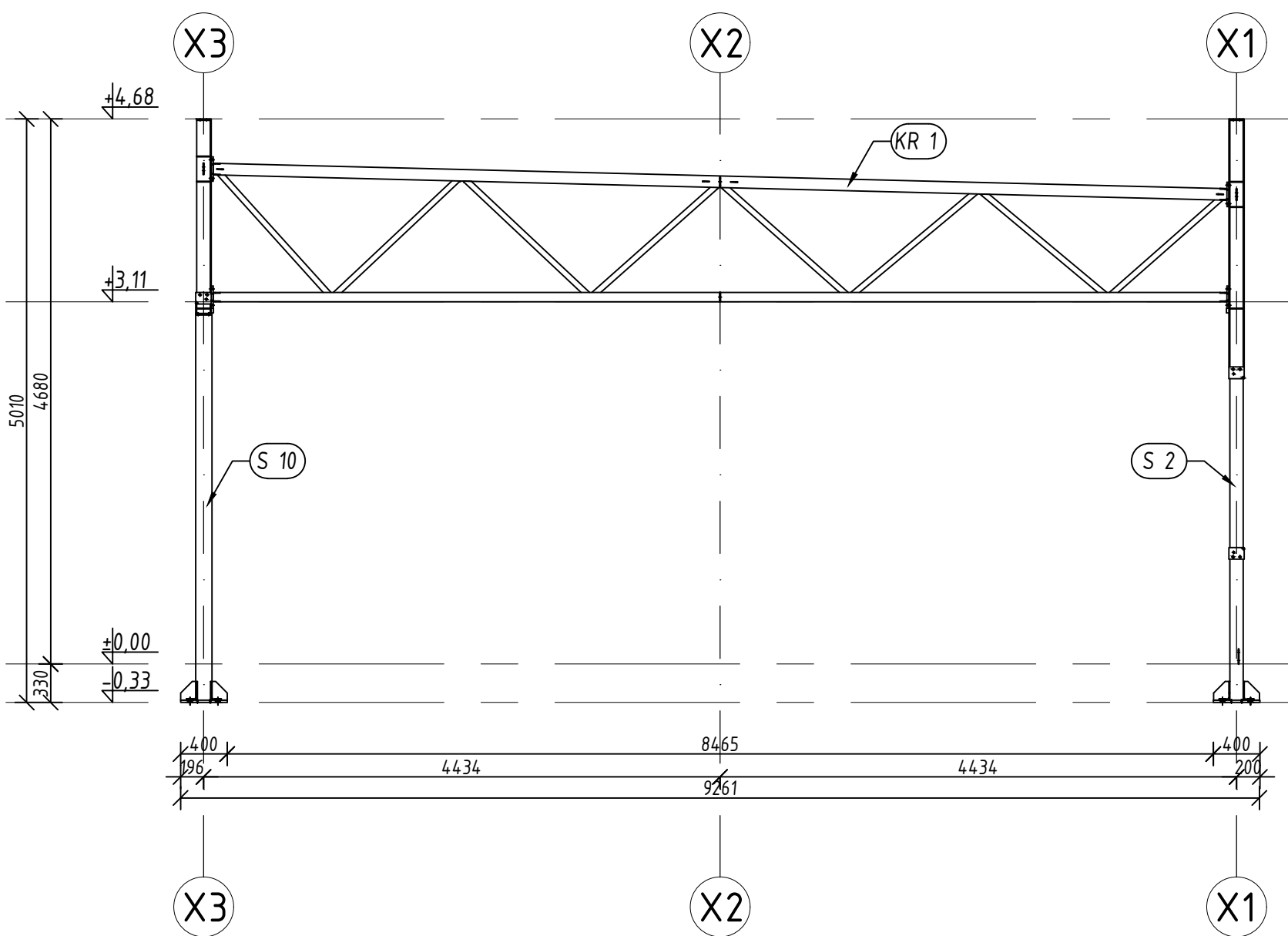


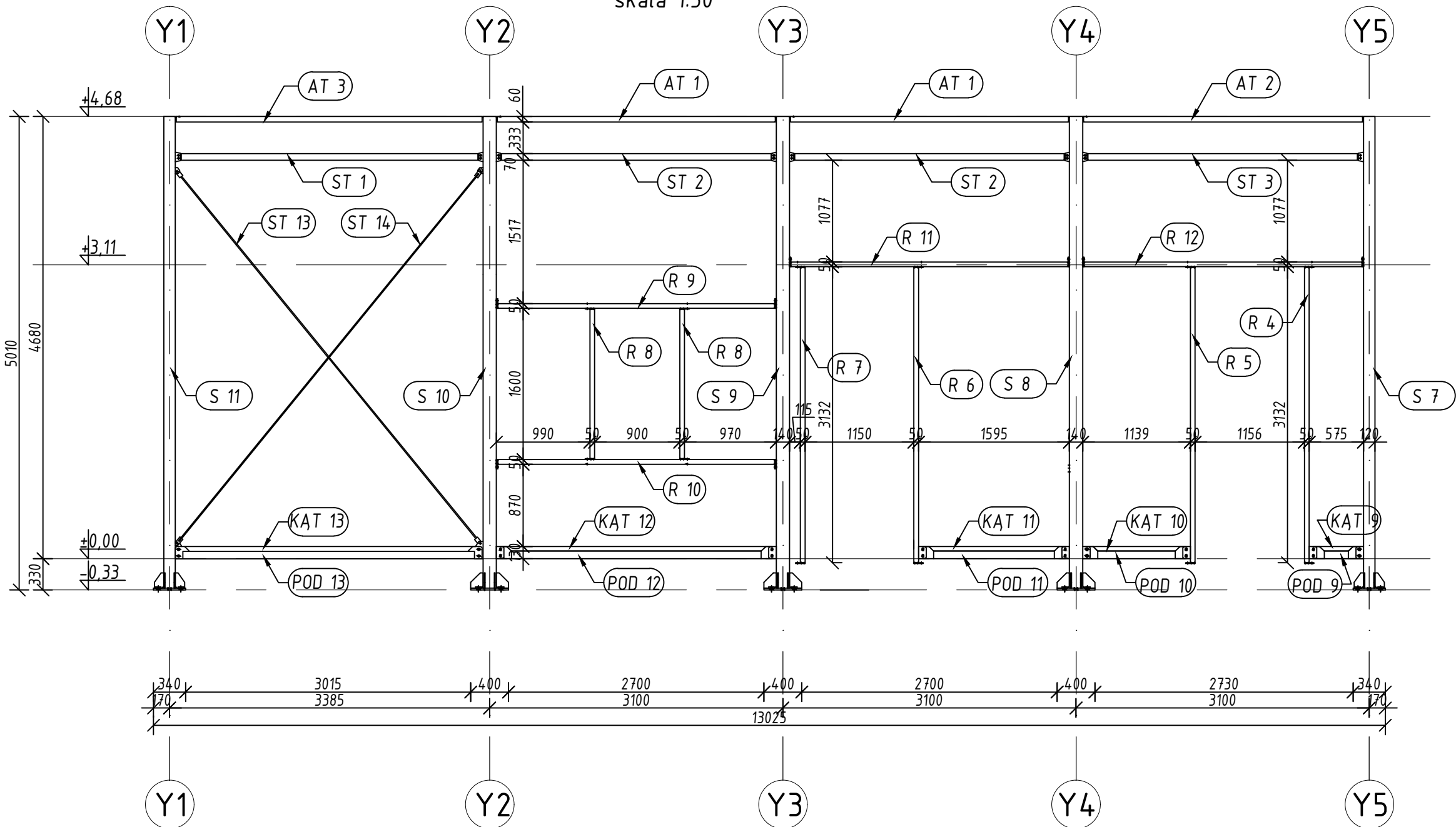
Widok w osi Y1-Widok ogólny
skala 1:50



Widok w osi Y2 Widok ogólny
skala 1:50



Widok w osi X3-Widok ogólny
skala 1:50



- UWAGI:
1. Wymiary podano w milimetrach, a poziomy w metrach.
 2. Stal - S235
 3. Klasa konstrukcji stalowej "EXC2" wg EN 1090-1, 1090-2
 4. Warunki wykonania i odbioru wg EN 1090-1, 1090-2, PN-EN ISO 3834-3
 5. Zabezpieczenie antykorozyjne poprzez ocynk
 6. Spoiny nieoznaczone na rysunkach wykonać:
pachwinowa obustronna = 0.5*t
pachwinowa jednostronna = 0.7*t
gdzie t to grubość el. cieńszego z łączonych elementów.
 6. Rysunek rozpatrywać łącznie z projektami branżowymi architektury i instalacji.

Zamierzenie budowlane		
Budowa stacji paliw płynnych i LPG wraz z infrastrukturą techniczną na działce nr ewid. 403 obr.0001 położonej przy ul. Opolskiej 3 w Poniatowej		
Adres inwestycji		
jednostka ewidencyjna: 061206_4.0001.403 obręb ewidencyjny: 0001_Poniatowa działka nr ewid. 403		
Projektant	Nr uprawnień	Podpis
mgr inż. Stefan Sz waj	266/72	
Sprawdzający	Nr uprawnień	Podpis
mgr inż. Paweł Sobó tka	PDK/0219/POOK/23	
Tytuł rysunku		
PAWILON - WIDOK W OSI Y1, WIDOK W OSI Y2, WIDOK W OSI X3		
Skala 1:50	Data: 11.2025	Rys. nr: K.8